

МОНГОЛ УЛС
 БАРИЛГА, ХОТ БАЙГУУЛАЛТЫН ЯАМ
 БАРИЛГЫН ХӨГЖЛИЙН ТӨВ
 Магадлалын нэгж / дүгнэлтийн
 дугаар 894/2021
МАГАДЛАЛ ХИЙГДСЭН
 Магадлал харилцан
 Хэлтсийн дарга / гарын үсэг /
 2021 он 08 сарын 30 өдөр

УЛААНБААТАР ХОТ СОНГИНОХАЙРХАН ДҮҮРГИЙН 21-Р ХОРОО

ӨНДӨР ХААНЫ РАШААНЫ ЭХИЙГ ХАШААЖУУЛАХ АЖИЛ

ЗУРГИЙН ШИФР: ӨҮК-01.04.21/03

АЖЛЫН ЗУРАГ

ЗӨВШӨӨРӨЛЦСӨН

Захиалагч			Боловсруулсан.				
Захиалагч			Гүйцэтгэгч				
	Албан тушаал СОНГИНОХАЙРХАН ДҮҮРГИЙН ЗАСАГ ДАРГЫН ТАМГЫН ГАЗРЫН ДАРГА	Нэр Д.Төмөрбаатар	Гарын үсэг 		Албан тушаал "ӨСӨН ҮРЖИХ КОНСТРАКШИН" ХХК-н захирал	Нэр А.Эрдэнэхүү	Гарын үсэг 
	Албан тушаал СОНГИНОХАЙРХАН ДҮҮРГИЙН 21-Р ХОРООНЫ ЗАСАГ ДАРГА	Нэр Б.Мягмарсүрэн	Гарын үсэг 		Албан тушаал "ЗЭНДМЭНЭТУЛГА" ХХК-н захирал	Нэр Ц.Энхтуяа	Гарын үсэг 

УЛААНБААТАР ХОТ 2021 ОН

ТАЙЛБАР БИЧИГ

Зураг төсөл зохиох үндэслэл:

Сонгинохайрхан дүүргийн 21-р хороо, Партизаны сангийн аж ахуй, Жаргалант тосгоноос Батсүмбэр явах авто зам болон төмөр замын хажууд зам дагуу байрлалтай.

- Дүүргийн Засаг даргын 2020-2024 оны үйл ажиллагааны хөтөлбөр.
- Дүүргийн засаг даргын 2021 оны арга хэмжээний төлөвлөгөө
- Нийслэлийн Иргэдийн Төлөөлөгчдийн хурлын 2020 оны 03/02 дүгээр тогтоол
- Нийслэлийн Засаг даргын 2021 оны А/590 дугаар захирамжын дагуу гадна тохижилтын ажлын зураг, төсвийг 2021 оны 4 дугаар сард "Өсөн Үржих Констракшин" ХХК-д гүйцэтгэв.

Одоогийн байдал:

- Сонгинохайрхан дүүргийн 21-р хороо, Өндөр хааны рашааны эх нь одоогийн байдлаар хамгаалалтгүй, тусгаарлах хашаагүй талбай байгаа.

Төсөл боловсруулсан үе шат:

- 2021 оны 4 дугаар сард судалгааг хийж, зураг төсвийг боловсруулж дуусав.

Архитектур төлөвлөлтийн шийдэл:

Сонгинохайрхан дүүргийн 21-р хороо, Партизаны сангийн аж ахуй, Жаргалант тосгоноос Батсүмбэр явах авто зам болон төмөр замын хажууд зам дагуу байрлалтай. Өндөр хааны рашааны эхийг хашаажуулах ажил.

- ET-04 хуудсанд үзүүлсэн байрлал дээр 50м х 50м харьцаатай 200м урттай төмөр торон хашаа хийнэ.
- ET-05 хуудсанд үзүүлсэн хэсэглэлийн дагуу 1.2м өндөртэй хашааг зурагт үзүүлсэний дагуу хийж гүйцэтгэнэ.
- Явган хаалгыг зхиалагч талынхүсэлтийг тулгуурлан 2 талдаа эргэдэг хаалга гаргаж өгнө.

Уг зураг төслийг Монгол улсад хүчин төгөлдөр мөрдөгдөж буй MNS стандартууд болон 2020 оноос хүчин төгөлдөр мөрдөгдөж эхэлсэн "Нэг хот, нэг стандарт" буюу UCS стандартуудыг мөрдлөгө болгож боловсруулсан бөгөөд гүйцэтгэгч тал эдгээр стандарт болон бусад холбогдох норм дүрмийн дагуу гүйцэтгэлийн ажлыг хийвэл зохино.

"ЕТ" МАРКИЙН ЗУРГИЙН ЖАГСААЛТ		
№	Хуудасны дугаар	Хуудасны нэр
1	БА-00	НҮҮР ХУУДАС
2	БА-01	ТАЙЛБАР БИЧИГ
3	БА-02	БАЙРШЛЫН СХЕМ
4	БА-03	ОДООГИЙН БАЙДАЛ / ФОТО ЗУРАГ /
5	БА-04	ЕРӨНХИЙ ТӨЛӨВЛӨГӨӨ

"БА" МАРКИЙН АЖЛЫН ЗУРГИЙН ЖАГСААЛТ		
№	Хуудасны дугаар	Хуудасны нэр
6	БА-05	ТӨМӨР ТОРОН ХАШААНЫ ХЭСЭГЛЭЛ

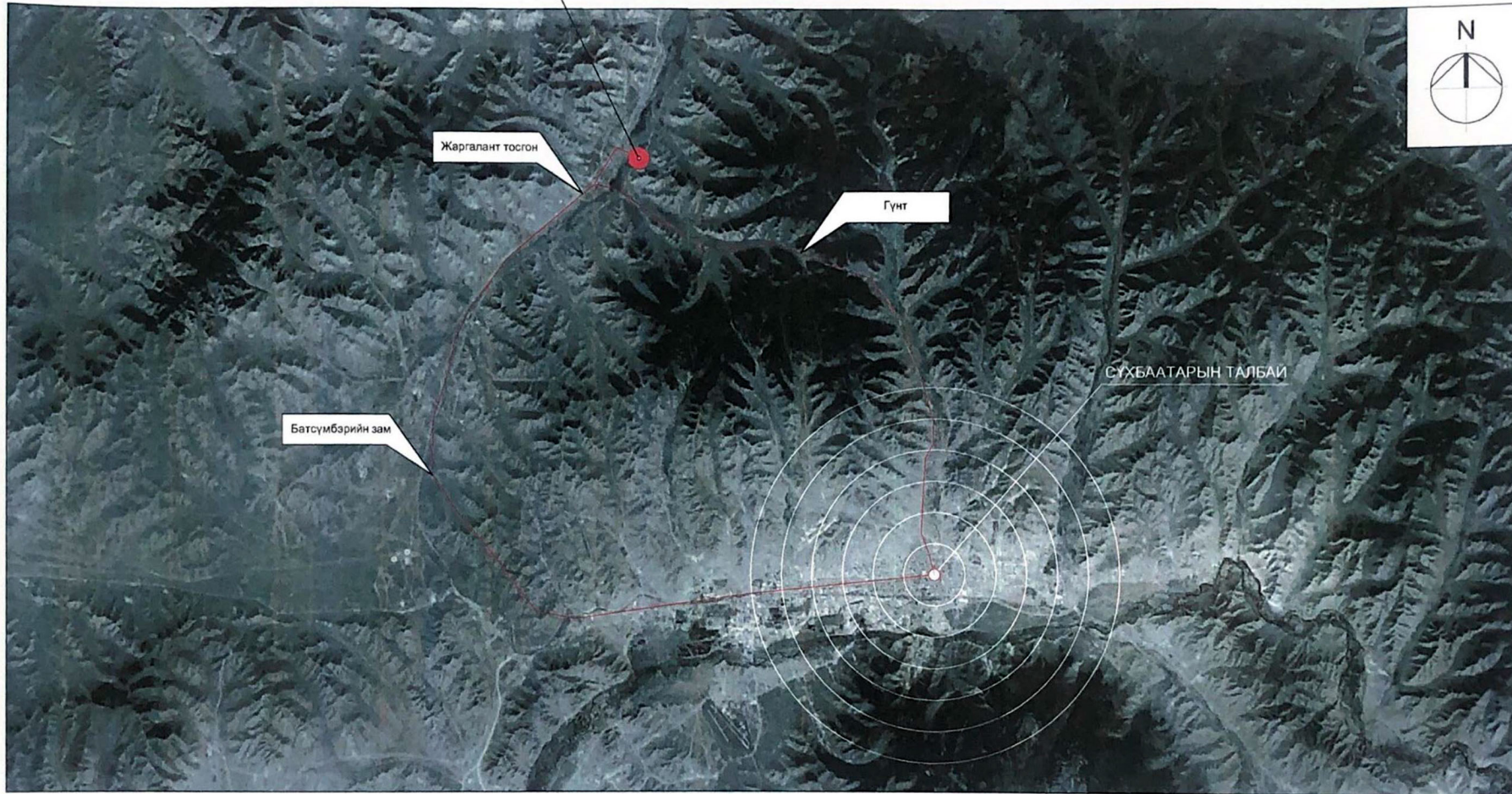
Энэхүү зураг төсөл нь "Зандмангалта" ХХК-ийн ОЮУНЫ ӨМЧ тул зохиогчийн эвчлөлтгүй өөрчлөх болон олшруулахыг хориглоно.

 <p>Улаанбаатар хот, Сонгинохайрхан дүүрэг, 21-р хороо, Өндөр хааны рашааны эхийг хашаажуулах ажил</p> <p>Утас: 9900233, 7010268 И-мэйл: nyama_8231927@mn</p>	Объект нэр, байршил:	УЛААНБААТАР ХОТ, СОНГИНОХАЙРХАН ДҮҮРЭГ, 21-Р ХОРОО, ӨНДӨР ХААНЫ РАШААНЫ ЭХИЙГ ХАШААЖУУЛАХ АЖИЛ		ЕТ		
	Захирал	Ц.Энхтуяа	<i>[Signature]</i>	Тайлбар бичиг		
	Архитектор	М.Мөнхцоож	<i>[Signature]</i>	Үе шат	Хуудас	Бүх хуудас
	Гүйцэтгэсэн	М.Мөнхцоож	<i>[Signature]</i>	EG шифр:	ӨҮК-01.04.21/03	A3 01 05
	Шалгасан	Ц.Ихбаяр	<i>[Signature]</i>	IG шифр:	ӨҮК-01.04.21/03	2021 он

Улаанбаатар хотын нутаг дэвсгэрийн үүрэг зориулалтын үндсэн бүс нутаг.

ТӨЛӨВЛӨЖ БУЙ БАЙРШИЛ


хотын төвөөс 39.2 км



ТАЙЛБАР: Өндөр хааны рашааны эхийг хашаажуулах

Сонгинохайрхан дүүргийн 21-р хороонд байрлах төлөвлөлт хийх байрлал нь хотын төвөөс 39.2км зайтай Жаргалант тосгоноос, Батсүмбэр явах зам дагуу байрлалтай.


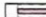

Энэхүү зураг төсөл нь "Энцэдэн-отулла" ХХК-ийн ОЮУНБ-ийн ӨМН тул зохиогчийн зөвшөөрөгдсөн өөрчлөх болон ашируулахыг хориглоно.

 <p>Утас: 99082233, 2070268 И-мэйл: Нууцгаа_8233@27.com</p>	Объект нэр, байршил:	УЛААНБААТАР ХОТ, СОНГИНОХАЙРХАН ДҮҮРЭГ, 21-Р ХОРОО, ӨНДӨР ХААНЫ РАШААНЫ ЭХИЙГ ХАШААЖУУЛАХ АЖИЛ			ЕТ			
	Захирагч	Ц.Энхтуяа	Байршлын схем			Масштаб 1:10000		
	Архитектор	М.Мөнццоож	ЕГ шифр:	ӨҮК-01.04.21/03	Үе шат	Хуудас	Бүх хуудас	
	Гүйцэтгэсэн	М.Мөнццоож	ТГ шифр:	ӨҮК-01.04.21/03	А3	02	05	
Шалгасан	Ц.Ихбаяр				2021 он			




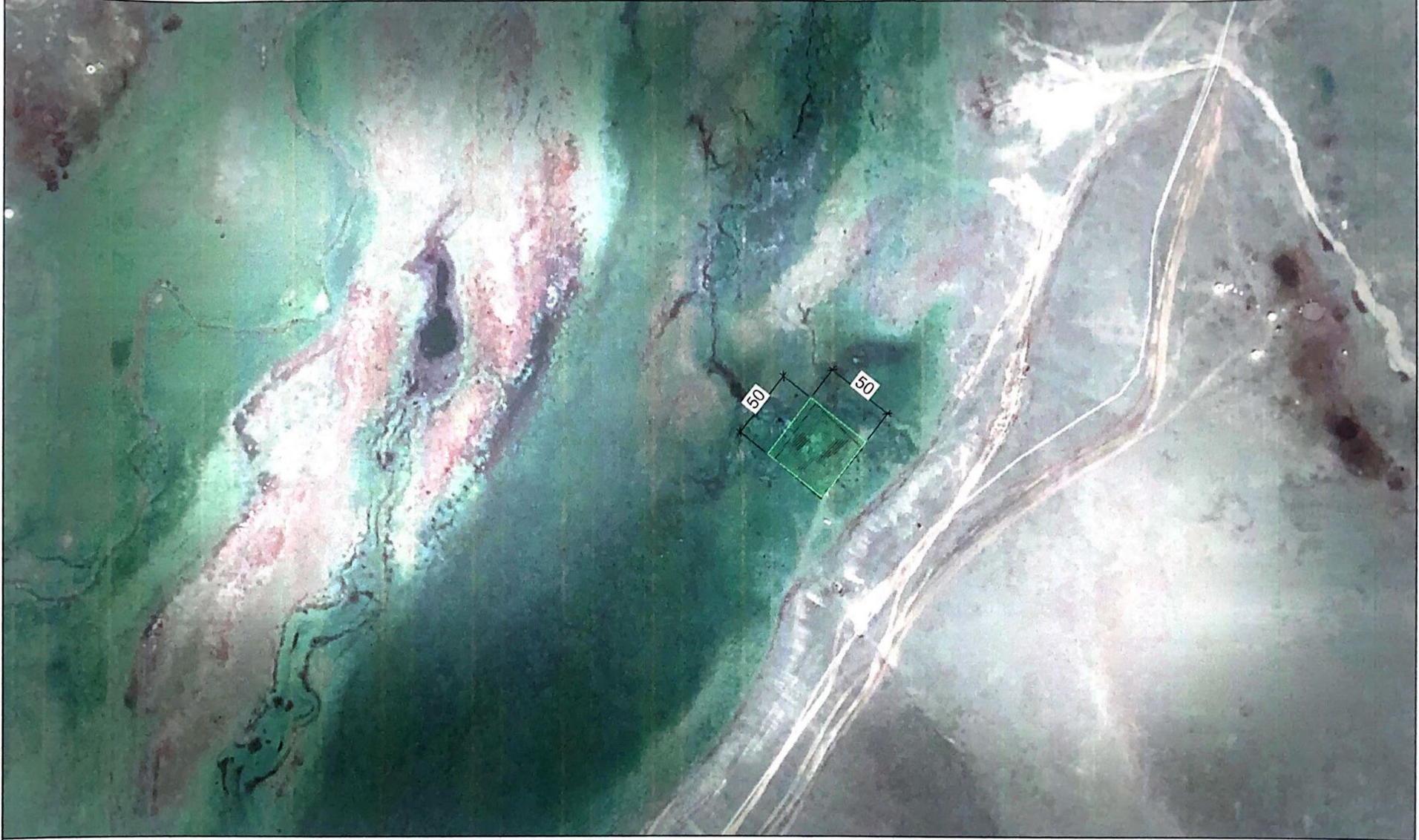
ТӨЛӨВЛӨЖ БУЙ БАЙРШИЛ
"Өндөр хааны" рашааны эх

ТАНИХ ТЭМДЭГЛЭГЭЭ




-  Архитектур төлөвлөлтийн даалгаврын схемийн эдэлбэр газрын хил хязгаар
-  Орон нутгийн чанартай авто замын сүлжээ
-  Улсын чанартай төмөр замын сүлжээ

Энэхүү зураг төсөл нь "Эндманатула" ХХК-ийн ОЮУНЫ ӨИМ тул засагчийн завхаралгүй өөрчлөх болон алдуулалыг хэргийнэ.


 <p>Утас: 9788233, 3010284 И-мэйл: endman_013@p21.com</p>	Объект нэр:	УЛААНБААТАР ХОТ, СОНГИНОХАЙРХАН ДҮҮРЭГ, 21-Р ХОРОО.	ЕТ			
	Байршил:	ӨНДӨР ХААНЫ РАШААНЫ ЭХИЙГ ХАШААЖУУЛАХ АЖИЛ				
	Захирал:	Ц.Энхтуяа	Одоогийн байдал		Үе шат	Хуудас
Архитектор:	М.Мөнхцоож	/фото зураг/				
Гүйцэтгэсэн:	М.Мөнхцоож	ЕГ шифр:	ӨҮК-01.04.21/03	А3	03	05
Шалгасан:	Ц.Ихбаяр	ТГ шифр:	ӨҮК-01.04.21/03	2021 он		



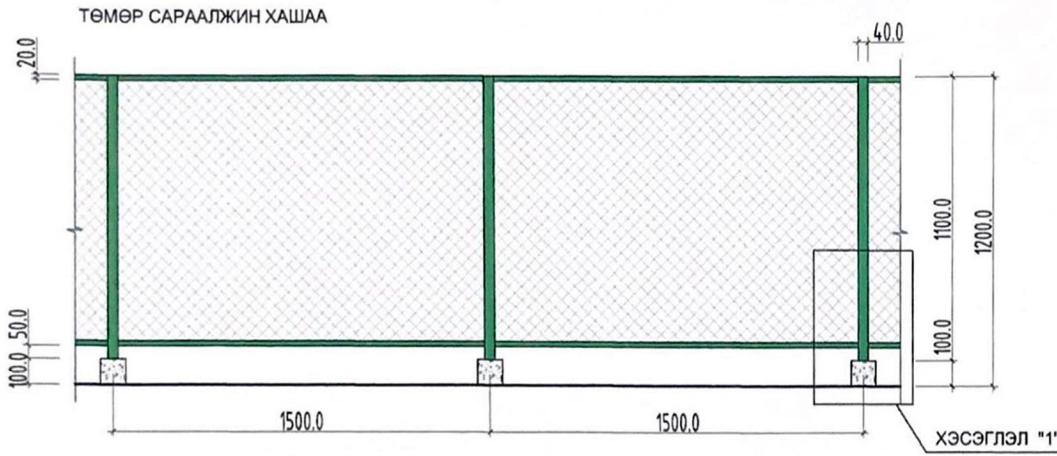
ТАНИХ ТЭМДЭГЛЭГЭЭ

-  Төлөвлөлт хийх талбайн хил хязгаар
-  Төлөвлөж буй хашаа, хайс (200 м)
-  Одоо байгаа орон нутгийн чанартай авто зам

Энэхүү зураг төсөл нь "Энцманзула" ХХК-ийн ОЮУНЫ ӨМН тул зориогчийн зөвшөөрөлгүй өөрчлөл болон өгцрүүлэлт хориглоно

 Утас: 9908333, 3080268 А-хүн: Нямга, 8231921	Объект нэр, байршил: УЛААНБААТАР ХОТ, СОНГИНОХАЙРХАН ДҮҮРЭГ, 21-Р ХОРОО, ӨНДӨР ХААНЫ РАШААНЫ ЭЗИЙГ ХАШААЖУУЛАХ АЖИЛ	ЕТ		
	Захирал Ц.Энхтуяа Архитектор М.Мөнхцоож Гүйцэтгэсэн М.Мөнхцоож Шалгасан Ц.Ихбаяр	Ерөнхий төлөвлөгөө EG шифр: ӨҮК-01.04.21/03 ТГ шифр: ӨҮК-01.04.21/03	Масштаб 1:500 Үе шат Хуудас Бүх хуудас А3 04 05 2021 он	

ТӨМӨР ТОРОН ХАШААНЫ ХЭСЭГЛЭЛ



ТЕХНИКИЙН ЕРӨНХИЙ ШААРДЛАГА

Хэмжээ

- Өндөр 1200мм
- Тулгуур хоорондын зай 1500мм
- Сараалж төмөр Ø 2.0 мм хоорондын зай 50х50мм
- Хөндлөн квадрат төмөрний хэмжээ 20х20 мм байна.
- Босоо тэгш өнцөгт төмөрний хэмжээ 40х40 мм

Материал

Зэвэрдэггүй ган төмөр байна.

Хашааны бүрдэл хэсгийг холбож угсрах, эвдэрсэн хэсгийг солих буюу засварлахад хялбар байлгана.

Суурь

Тулгуурын бэхэлгээ болон суурийн бетоны марк В20, хүйтэн тэсвэрлэлт сайтай байна. Суурийн бетонд өнгөлгөө хийхэд төсөвт өртөг хагалтгүй тул өнгөлгөөгүй байна.

Хашааг суурилуулахдаа

БНБД 3.01.06-90-д заасан технологи, шаардлагын дагуу хийж гүйцэтгэнэ.

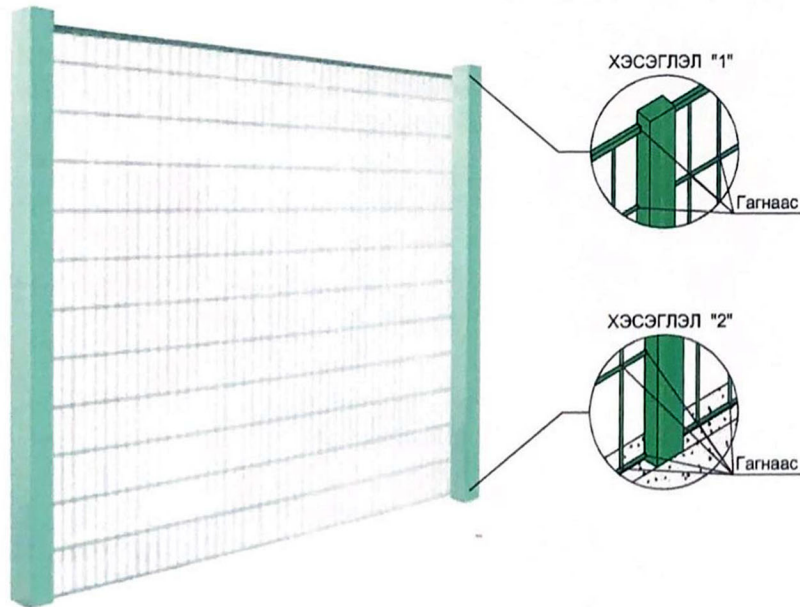
Хашааны босоо болон хэвтээ тулаасыг стандартын дагуу гажнаж тогтооно.

ТЕХНИКИЙН ЕРӨНХИЙ ШААРДЛАГА

Хүний биед гэмтэл, бэртэл учруулахгүй хийцтэй байх бөгөөд эвдэрсэн тохиолдолд цаг тухайд нь засах шаардлагатай. Хашаа нь доор заасан өнгөтэй байна.

МАТЕРИАЛЫН ТҮҮВЭР

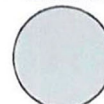
Поз	Нэр	Хэмжээ /м/	Тоо ширхэг /ш/	Нийт жин /кг/
Төмөр сараалжин хашаа				
1	Тэгш өнцөгт	40х40 мм /босоо/	2	16.0
2	Квадрат	20х20 мм /хэвтээ/	2	15.0
3	Хашааны тор	50х50мм	-	-



RGB
29 130 65



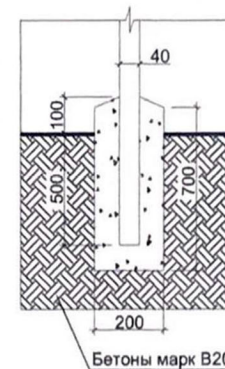
RGB
204 204 204



RGB
41 41 41



СУУРИЙН ХЭСЭГЛЭЛ



Энэхүү зураг төсөл нь "Эцэсмантуулаг" ХХК-ийн ОЮУБЫг ӨМН тул засаачийн зөвшөөрлийг өөрчлөх болон олшруулах зорилгоор

 Утас: 91182131, 91182138 И-мэйл: Чухана_9131@net.com	Объект нэр, байршил: УЛААНБААТАР ХОТ, СОНГИНОХАЙРХАН ДҮҮРЭГ, 21-Р ХОРОО, ӨНДӨР ХААНЫ РАШААНЫ ЭЛИЙГ ХАШААЖУУЛАХ АЖИЛ	БА
	Звхирал: Ц.Энхтуяа Архитектор: М.Мөнхцоож Гүйцэтгэсэн: М.Мөнхцоож Шалгасан: Ц.Ихбаяр	Төмөр торон хашааны хэсэглэл ӨГ шифр: ӨҮК-01.04.21/03 ТГ шифр: ӨҮК-01.04.21/03